



ZAGROŻENIA DLA ZDROWIA DZIECI W ZWIĄZKU Z NADMIERNYM KORZYSTANIEM Z INTERNETU

PRZYJĘCIE ZGŁOSZENIA I USTALENIE OKOLICZNOŚCI ZDARZENIA

Infoholizm stwierdza najczęściej rodzic lub opiekun prawny dziecka. W przypadku konieczności podejmowania dalszych działań pomocowych można skierować ucznia, za zgodą i we współpracy z rodzicami, do placówki specjalistycznej.

Nauczyciele w szkole powinni zainteresować się przypadkami dzieci nieangażujących się w życie klasy, a poświęcających wolne chwile na kontakt on line lub przychodzącymi do szkoły po nieprzespanej nocy.

OPIS OKOLICZNOŚCI, ANALIZA, ZABEZPIECZENIE DOWODÓW

Ustal skutki zdrowotne i psychiczne

Wywołane nadmiernym korzystaniem przez dziecko z zasobów Internetu (np. gorsze oceny w nauce, niedosypianie, niedojadanie, rezygnacja z dawnych zainteresowań, załamanie się relacji z rodziną czy rówieśnikami).

Skoncentruj się na wsparciu udzielonym rodzinie i w szkole

Zapewnij ofercie wsparcie psychologa. W początkowej fazie popadania w uzależnienie od Internetu.

Wybierz odpowiednie rozwiązanie problemu

Zaangażuj do pomocy specjalistów (lekarzy, terapeutów) lub bez – wyłącznie w szkole.

AKTYWNOŚCI WOBEC OFIAR



Otocz zindywidualizowaną opieką

Zapewnij wsparcie pedagoga/psychologa szkolnego.

Rozmowa ze specjalistą

Rozmowa ma na celu zdiagnozować poziom zagrożenia, określić przyczyny popadnięcia w natóg i ukazać specyfikę przypadku.

Profesjonalna diagnoza

Każde dziecko, u którego podejrzewa się natóg korzystania z Internetu powinno zostać profesjonalnie zdiagnozowane przez psychologa szkolnego. Czasem warto w tym zakresie skorzystać z pomocy Poradni Psychologiczno-Pedagogicznej.

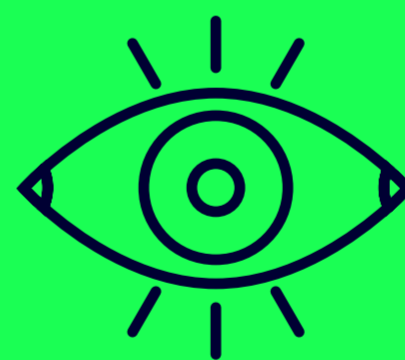
Zapewnij komfort psychiczny

Powiadom wszystkich uczących i oceniających nauczycieli o sytuacji i specyfice uwarunkowań osobistych ucznia.

Synergiczne współdziałanie rodziców i szkoły

Tylko taka współpraca może zagwarantować powodzenie podejmowanych działań wspierających dziecko. Omów z nimi wspólne rozwiązania i zasady współpracy które pozwolą wesprzeć dziecko.

AKTYWNOŚCI WOBEC ŚWIADKÓW



Zwróć uwagę na negatywne aspekty nadmiernego korzystania z Internetu

Zaapeluj o codzienne wsparcie dla dziecka dotkniętego problemem, a także o informowanie wychowawcy w przypadku wystąpienia kolejnych przypadków u innych dzieci.

WSPÓŁPRACA ZE SŁUŻBAMI I PLACÓWKAMI SPECJALISTYCZNYMI



Skierowane do placówki specjalistycznej

W przypadku zdiagnozowania zaawansowanego uzależnienia od korzystania z Internetu, szkoła we współpracy z rodzicami kieruje dziecko do placówki specjalistycznej.

Diagnoza i terapia lekarska

W części przypadków może się okazać konieczna.